

Con questo modulo, perfettamente integrato con il modulo base di **AziWin**, é possibile:

- Definire i nomi degli utenti autorizzati all'accesso ad **AziWin** e le loro password.
- Memorizzare e consultare, da parte degli "Amministratori", le attività svolte dagli utenti nell'arco di un certo periodo (da **STORICO ACCESSI** é possibile rilevare quali procedure sono state eseguite da un certo utente ed in quali orari).
- Rilevare, memorizzare e visualizzare in griglia eventuali tentativi di accesso non andati a buon fine (relativi ad intrusione da parte di utenti non autorizzati o ad elusione della riservatezza).

Impostazione livello riservatezza

Sono disponibili 2 livelli di riservatezza:

- **Livello riservatezza 10** (predefinito). Solo riservatezza fisica. Chiunque può accedere con qualunque nome utente e senza password.
- **Livello riservatezza 20**.

Creazione di utenti con password, per limitare l'uso di programmi, ditte e spool di stampa. L'accesso é consentito solo ad utenti registrati, i quali devono indicare la password a loro assegnata. Viene attivata la possibilità di disabilitare l'utilizzo di funzionalità per certi utenti.



Questa funzione permette di impostare il livello riservatezza per l'accesso alle funzioni di **AziWin**.

Adottando la "Gestione riservatezza utenti" in **AziWin**, si consegue:

- Il rispetto della normativa vigente per all'attuazione delle Misure Minime di Sicurezza.
- Maggiore tranquillità e sicurezza nella gestione del sistema informativo.
- Prevenzione di possibili errori commessi da utenti, anche in buona fede, potendo assegnare a ciascuno le fasi consentite.
- Riservatezza anche sulle stampe prodotte.
- Resoconto, in qualsiasi momento, delle attività svolte dagli utenti.
- Protezione Attiva del patrimonio informativo aziendale.
- Una corretta gestione per l'Amministratore del Sistema, messo così al riparo da responsabilità penali.

Al livello di riservatezza 20, esistono 2 categorie di utenti: "Amministratori" ed "Operatori". Quando viene impostato il livello riservatezza 20, viene richiesta la creazione di un utente di tipo "Amministratore". Questo utente può eseguire qualunque operazione: ad esempio può creare altri utenti o può disabilitare certe funzionalità per certi utenti. E' possibile creare più utenti di tipo "Amministratore" e più utenti di tipo "Operatore". Gli utenti di tipo "Operatore" non possono gestire alcuna funzionalità inerente la gestione della riservatezza.

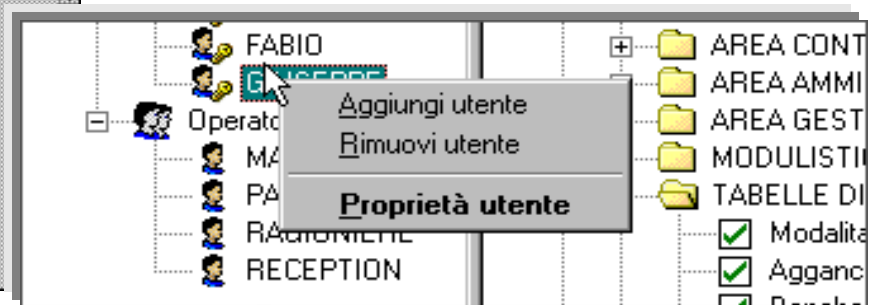


Gestione utenti

La funzione permette di creare, rimuovere, modificare le caratteristiche degli utenti e di gestire le loro autorizzazioni sulle procedure. Tale funzionalità e' attiva solo se il livello di riservatezza e' stato impostato a 20 tramite la fase di "Impostazione livello riservatezza". Nella parte sinistra della finestra c'è l'elenco di "Tutti gli utenti" suddivisi in due categorie principali: "amministratori" ed "operatori".



Cliccando col pulsante destro del mouse su un utente qualsiasi si aprirà un menù contestuale con la possibilità di scelta tra varie opzioni, come indicato in figura:



Scegliendo le opzioni "Aggiungi utente" o "Proprietà utente", si accederà alla maschera che permetterà la configurazione dei vari parametri riguardanti ogni utente di AziWin.

Nell'esempio è riportato il caso in cui si scelga l'opzione "Proprietà utente": Viene visualizzata una maschera suddivisa in:

- **Riservatezza:** contiene i dati principali dell'utente e le abilitazioni generiche.



Riservatezza | Personale | **Varie**

Dati utente

Identificativo utente: GIUSEPPE

Password: ***

Confirma password: ***

Created by: FABIO

Data creazione: 19/05/2000

Ora creazione: 16:05:23

Password abilitata

Utente abilitato

Tipo utente

Registra ogni attività (log)

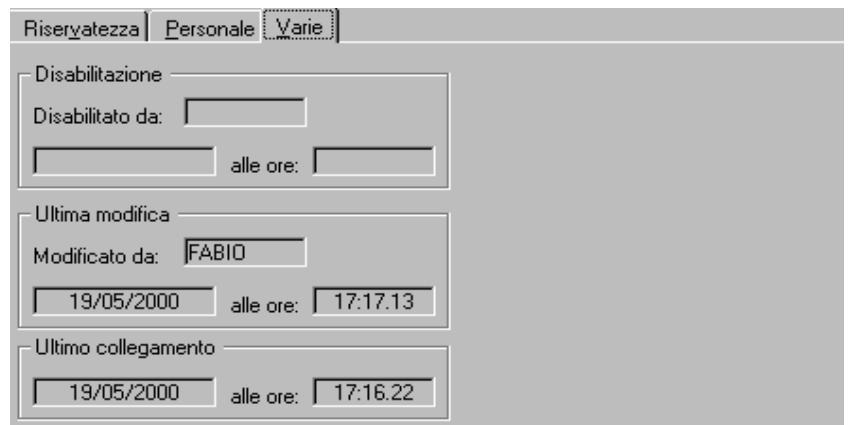
Può gestire stampe prodotte da altri utenti

Abilitato fino al: 31/12/2079

Scadenza password: 31/12/2079

- **Personale:** i campi presenti in questa sezione servono a memorizzare, per una successiva consultazione, le caratteristiche anagrafiche dell'utente.

Varie: i valori presenti in questa scheda sono a solo scopo informativo e non possono essere modificati. E' AziWin stesso che li gestisce.



Riservatezza | Personale | **Varie**

Disabilitazione

Disabilitato da: []

[] alle ore: []

Ultima modifica

Modificato da: FABIO

19/05/2000 alle ore: 17:17:13

Ultimo collegamento

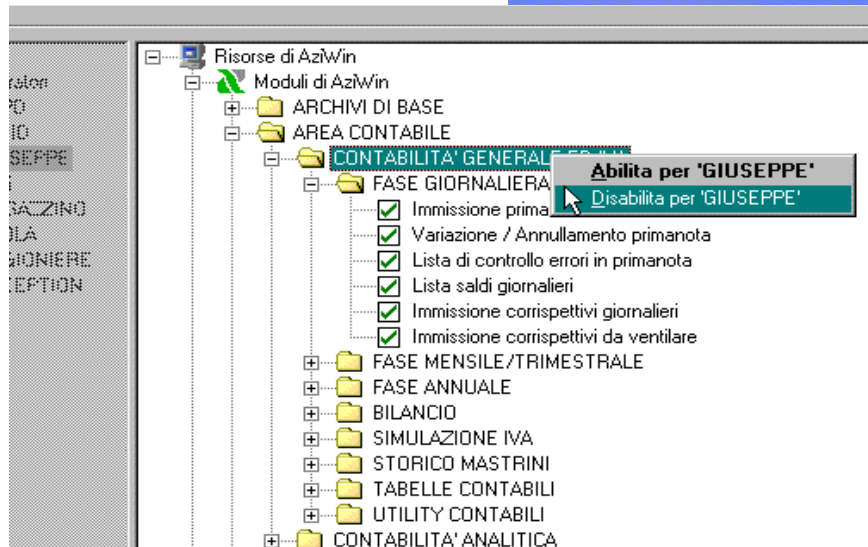
19/05/2000 alle ore: 17:16:22



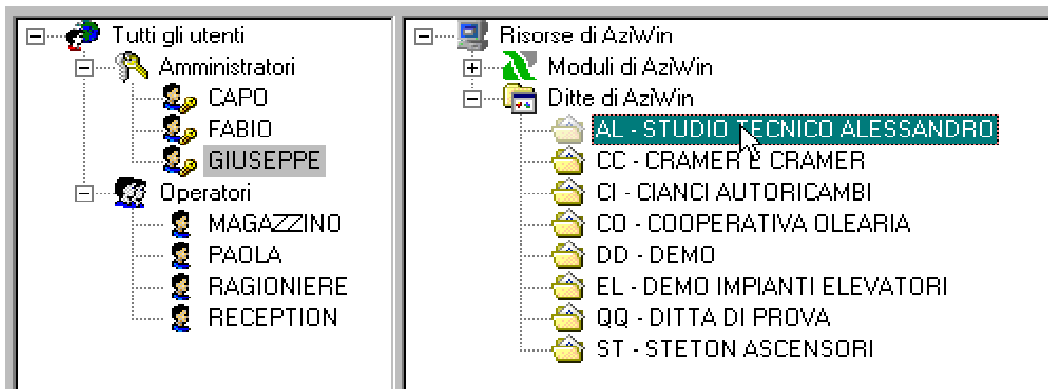
Dopo aver creato i vari utenti nel modo descritto, è possibile assegnare i loro compiti limitando l'accesso alle procedure ed alle stampe.

Cliccando con il tasto destro sulle fasi desiderate, e' possibile abilitarle o disabilitarle per l'utente in quel momento selezionato sul lato sinistro della finestra. E' possibile disabilitare interi menu, semplicemente cliccando su di essi e scegliendo l'opzione "Disabilita per ...".

Ad esempio, per disabilitare la "Contabilità Generale" per l'utente **GIUSEPPE**, basta selezionare l'utente "GIUSEPPE" nell'elenco degli utenti e, nella parte destra della finestra, cliccare con il tasto destro su "Contabilità Generale", scegliendo poi la voce "Disabilita per 'Giuseppe'" (verranno disabilitate tutte le chiamate di quel menu).



E' possibile anche abilitare o disabilitare l'utilizzo di ditte specifiche. Nell'esempio mostrato in figura, l'utente **GIUSEPPE** non potrà accedere a **NESSUNA** funzione per la ditta **AL - STUDIO TECNICO ALESSANDRO**. La ditta viene disabilitata seguendo la stessa procedura indicata per le singole funzioni.



Visualizzazione registrazione attività

Questa funzione permette di visualizzare tutti gli eventi generati e registrati da **AziWin**.

Ad ogni evento sono associate varie informazioni:

- la data ed ora in cui si è verificato l'evento;
- l'utente che ha causato l'evento;
- la descrizione del programma che ha generato l'evento;
- la Workstation, ovvero il nome del PC su cui era l'utente (quello impostato sulla macchina al momento dell'installazione di **AziWin**);
- la ditta attualmente collegata;
- l'azione che è stata eseguita nel generare l'evento;
- un commento;
- il nome del programma che ha generato l'evento.



Lo scenario in cui torna utile la registrazione degli eventi è quello in cui c'è un amministratore che periodicamente esegue questa fase e trova davanti a sé un quadro completo di tutte le attività svolte in AziWin.

Quindi potrà vedere quando, chi, che cosa, dove, l'azione è stata compiuta e se era pertinente. Si ricorda che la registrazione degli eventi è attiva a livello di singolo utente; ciò significa che si può attivare per ogni utente nella propria finestra delle proprietà. Tale funzionalità è però attivabile, lo ricordiamo, solo se il livello di riservatezza è stato impostato a 20.

Dall'interfaccia grafica è possibile ottenere l'ordinamento opportuno cliccando col pulsante sinistro sull'intestazione della colonna scelta. Per filtrare solo gli eventi rispondenti a determinate caratteristiche, è possibile cliccare sul pulsante "Filtri" ove si impostano dei criteri di selezione.



Nell'esempio, cliccando su OK verranno visualizzati tutti gli eventi generati dall'1/1/2001 in poi da tutti gli utenti (su qualsiasi ditta e su qualsiasi PC).

Il risultato viene visualizzato in griglia.

	Data/ora	Utente	Descrizione	Workstation	Ditta	Azione	Commento
	15/03/2006 13:05.29	GIUSEPPE	AziHLogin	Assistenza		Entrata AziWin	Entrata in Azl
✗	09/01/2006 16:36.28	AZIWIN	AziHLogin	Assistenza		Tentativo di intrusione in A:	Utente non es
✗	09/01/2006 16:36.11	AZIWIN	AziHLogin	Assistenza		Tentativo di intrusione in A:	Utente non es
✗	09/01/2006 16:36.05	AZIWIN	AziHLogin	Assistenza		Tentativo di intrusione in A:	Utente non es
✗	09/01/2006 16:36.00	AZIWIN	AziHLogin	Assistenza		Tentativo di intrusione in A:	Utente non es
ⓘ	09/01/2006 16:35.53	PIPP0	AziWin - Gestione Aziendale A.P.SYSTEM	Assistenza		Uscita AziWin	Uscita da Azl
ⓘ	09/01/2006 16:35.43	PIPP0	AziHLogin	Assistenza		Entrata AziWin	Entrata in Azl
ⓘ	09/01/2006 16:35.38	AZWIN	AziWin - Gestione Aziendale A.P.SYSTEM	Assistenza		Uscita AziWin	Uscita da Azl
ⓘ	09/01/2006 16:33.11	AZWIN	AziHLogin	Assistenza		Entrata AziWin	Entrata in Azl
ⓘ	09/01/2006 16:32.25	AZWIN	AziWin - Gestione Aziendale A.P.SYSTEM	Assistenza		Uscita AziWin	Uscita da Azl
ⓘ	09/01/2006 15:41.55	AZWIN	AziHLogin	Assistenza		Entrata AziWin	Entrata in Azl
ⓘ	09/01/2006 14:02.55	AZWIN	AziWin - Gestione Aziendale A.P.SYSTEM	Assistenza		Uscita AziWin	Uscita da Azl
ⓘ	09/01/2006 13:55.43	AZWIN	AziHLogin	Assistenza		Entrata AziWin	Entrata in Azl
✗	09/01/2006 13:55.37	AZWIN	AziHLogin	Assistenza		Tentativo di intrusione in A:	Password nor
ⓘ	09/01/2006 13:55.31	AZWIN	AziWin - Gestione Aziendale A.P.SYSTEM	Assistenza		Uscita AziWin	Uscita da Azl
ⓘ	09/01/2006 13:49.59	AZWIN	AziHLogin	Assistenza		Entrata AziWin	Entrata in Azl
ⓘ	09/01/2006 13:27.03	AZWIN	AziWin - Gestione Aziendale A.P.SYSTEM	Assistenza		Uscita AziWin	Uscita da Azl
ⓘ	09/01/2006 11:39.38	AZWIN	AziHLogin	Assistenza		Entrata AziWin	Entrata in Azl
✗	09/01/2006 11:39.35	AZWIN	AziHLogin	Assistenza		Tentativo di intrusione in A:	Password nor