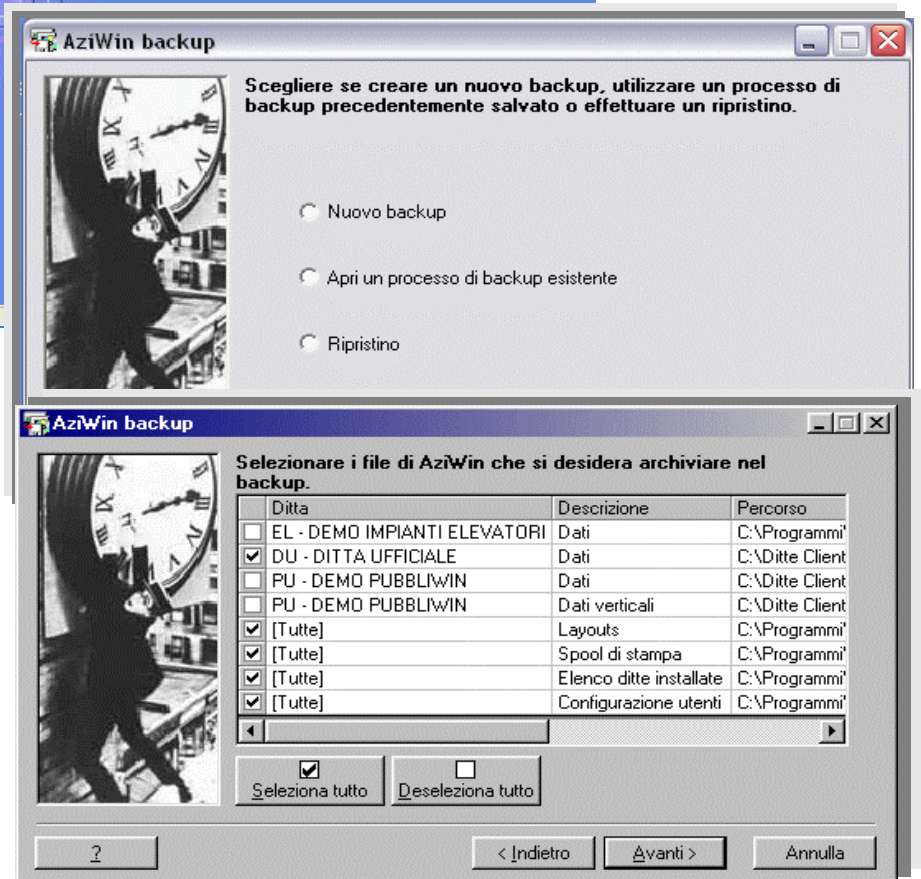


Backup e ripristino dati.

AziWin backup, può essere richiamato dal menù di **AziWin** o dall'icona creata automaticamente in fase di installazione sul desktop di ogni PC.

Tutte le impostazioni del processo di backup (compreso l'elenco dei file) possono essere salvate in un file, al fine di semplificare le successive operazioni di backup e per automatizzarne l'esecuzione nei giorni e negli orari prestabiliti, tramite la configurazione delle operazioni pianificate di Windows 2000 o XP.



AziWin Backup consente di effettuare una copia di sicurezza dei dati su qualsiasi tipo di supporto (comprimendoli in automatico per ottimizzare lo spazio occupato dal backup) e ripristinarli quando necessario.

Le funzionalità sono:

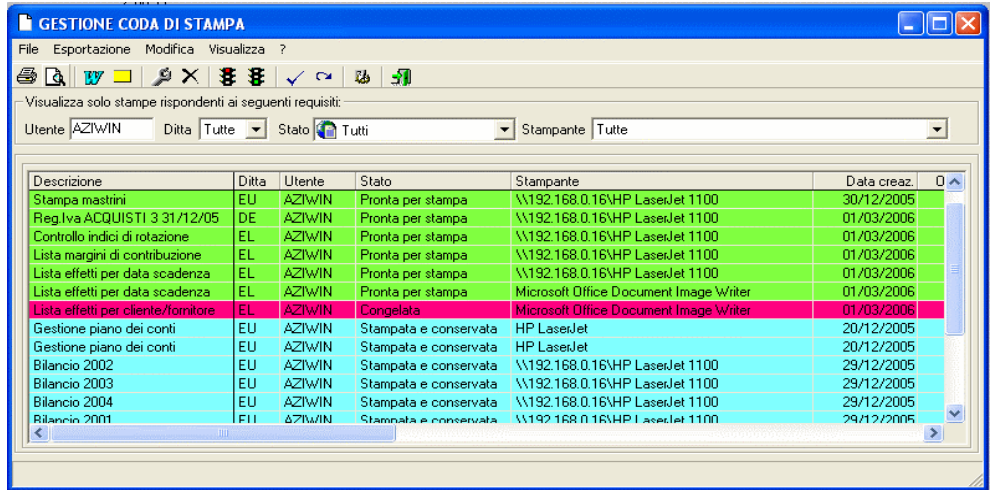
- **Nuovo Backup** che permette di effettuare un backup ed opzionalmente memorizzare le impostazioni del processo di backup effettuato in un file, per poterle riutilizzare in backup successivi.
- **Apri un processo di backup esistente** che permette di richiamare un processo di backup contenuto in un file precedentemente salvato, in modo da effettuare un backup secondo le opzioni salvate nel file o eventualmente cambiarle.
- **Ripristino** che permette di ripristinare nel percorso originale o in una determinata cartella i file archiviati in un backup.

Come si può notare nell'esempio, **AziWin** utilizza un'intuitiva interfaccia stile "operazione guidata" che permette all'utente di visualizzare tutto quello che si sta salvando dando la possibilità di scegliere cosa salvare.



Spool di stampa

Lo spool di stampa è gestito in autonomia da Windows, impedendo così possibili "perdite di stampe", che, in caso di documenti particolarmente importanti, ad esempio un Giornale Ufficiale, si trasformano in gravi danni per l'attività aziendale. Tutte le stampe generate da AZiWin vengono intercettate dal suo spool, che provvede a conservarle fino alla stampa effettiva.

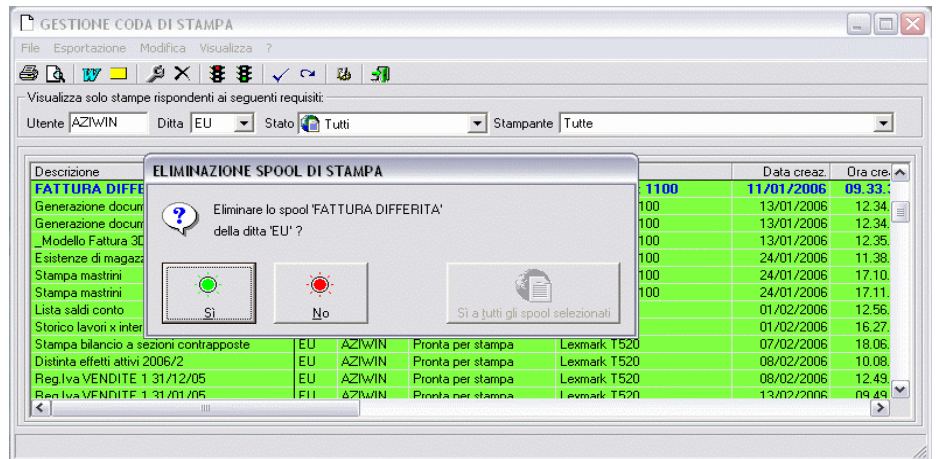


Descrizione	Ditta	Utente	Stato	Stampante	Data creaz.	Ora creaz.
Stampa mastri	EU	AZIWIN	Pronta per stampa	\\192.168.0.16\HP LaserJet 1100	30/12/2005	
Reg.lva ACQUISTI 3 31/12/05	DE	AZIWIN	Pronta per stampa	\\192.168.0.16\HP LaserJet 1100	01/03/2006	
Controllo indici di rotazione	EL	AZIWIN	Pronta per stampa	\\192.168.0.16\HP LaserJet 1100	01/03/2006	
Lista margini di contribuzione	EL	AZIWIN	Pronta per stampa	\\192.168.0.16\HP LaserJet 1100	01/03/2006	
Lista effetti per data scadenza	EL	AZIWIN	Pronta per stampa	\\192.168.0.16\HP LaserJet 1100	01/03/2006	
Lista effetti per data scadenza	EL	AZIWIN	Pronta per stampa	\\192.168.0.16\HP LaserJet 1100	01/03/2006	
Lista effetti per cliente/fornitore	EL	AZIWIN	Congelata	Microsoft Office Document Image Writer	01/03/2006	
Gestione piano dei conti	EU	AZIWIN	Stampata e conservata	HP LaserJet	20/12/2005	
Gestione piano dei conti	EU	AZIWIN	Stampata e conservata	HP LaserJet	20/12/2005	
Bilancio 2002	EU	AZIWIN	Stampata e conservata	\\192.168.0.16\HP LaserJet 1100	29/12/2005	
Bilancio 2003	EU	AZIWIN	Stampata e conservata	\\192.168.0.16\HP LaserJet 1100	29/12/2005	
Bilancio 2004	EU	AZIWIN	Stampata e conservata	\\192.168.0.16\HP LaserJet 1100	29/12/2005	
Bilancio 2001	EU	AZIWIN	Stampata e conservata	\\192.168.0.16\HP LaserJet 1100	29/12/2005	

Ogni stampa generata viene identificata dalla sua intestazione, il nome dell'utente, l'azienda cui appartiene, la data e l'ora, il numero di pagine generate, lo stato (attiva / congelata); ognuna di queste voci diventa criterio di ricerca nella tabella di spool.

Le stampe vengono quindi cancellate solo ed esclusivamente su espressa volontà dell'utente.

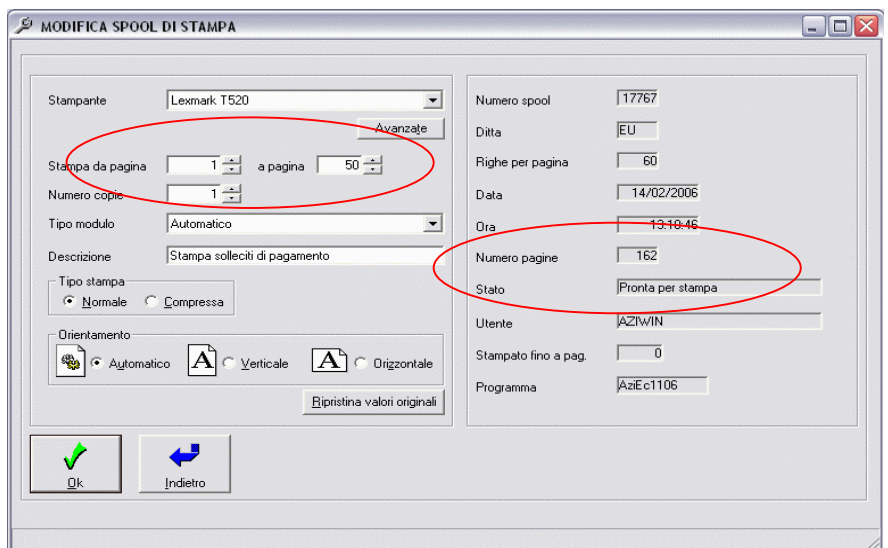
Con l'attivazione del modulo "Sicurezza Dati e Storico Accessi", ogni utente potrà visualizzare nello spool di stampa esclusivamente le stampe generate con il proprio ID Utente.



Descrizione	Ditta	Utente	Stato	Stampante	Data creaz.	Ora creaz.
FATTURA DIFF	EU	AZIWIN	Congelata	Lexmark T520	11/01/2006	09.33
Generazione docum	EU	AZIWIN	Pronta per stampa	Lexmark T520	13/01/2006	12.34
Generazione docum	EU	AZIWIN	Pronta per stampa	Lexmark T520	13/01/2006	12.34
Modello Fattura 3D	EU	AZIWIN	Pronta per stampa	Lexmark T520	13/01/2006	12.35
Esistenze di magazz	EU	AZIWIN	Pronta per stampa	Lexmark T520	24/01/2006	11.38
Stampa mastri	EU	AZIWIN	Pronta per stampa	Lexmark T520	24/01/2006	17.10
Stampa mastri	EU	AZIWIN	Pronta per stampa	Lexmark T520	24/01/2006	17.11
Lista saldi conto	EU	AZIWIN	Pronta per stampa	Lexmark T520	01/02/2006	12.56
Storico lavori x inter	EU	AZIWIN	Pronta per stampa	Lexmark T520	01/02/2006	16.27
Stampa bilancio a sezioni contrapposte	EU	AZIWIN	Pronta per stampa	Lexmark T520	07/02/2006	18.06
Distinta effetti attivi 2006/2	EU	AZIWIN	Pronta per stampa	Lexmark T520	08/02/2006	10.08
Reg.lva VENDITE 1 31/12/05	EU	AZIWIN	Pronta per stampa	Lexmark T520	08/02/2006	12.49
Reg.lva VENDITE 1 31/01/05	EU	AZIWIN	Pronta per stampa	Lexmark T520	13/02/2006	09.49

Non meno importante è la possibilità di eseguire stampe parziali, congelandole per poi farle ripartire in qualunque momento dalla pagina desiderata. Si pensi ad una stampa mastri di ottocento, mille pagine: con AZiWin è possibile fermarsi a pag. 300 e ricominciare, anche giorni dopo, da pag. 301.

La "Gestione della coda di stampa" è parte integrante del Modulo Base.



Stampante: Lexmark T520

Stampa da pagina: 1 a pagina: 50

Numero copie: 1

Tipo modulo: Automatico

Descrizione: Stampa solleciti di pagamento

Tipo stampa: Normale Compressa

Orientamento: Automatico Verticale Orizzontale

Numero spool: 17767

Ditta: EU

Righe per pagina: 60

Data: 14/02/2006

Ora: 13:10:46

Numero pagine: 162

Stato: Pronta per stampa

Utente: AZIWIN

Stampato fino a pag.: 0

Programma: AziEc1106